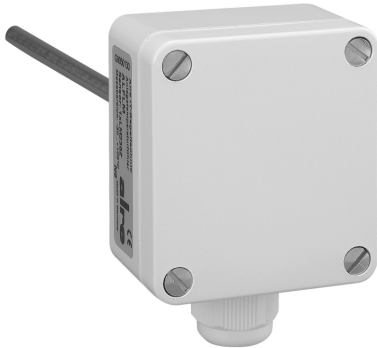


# Typ: GFL-1



**Art.-Nr.:** G9060020

## **Ausstattung:**

Einbau-Kanaltemperaturfühler, Nennlänge 200mm, NTC 1K, "Fühler 1", 2-Leiter

## **Anwendung:**

Die Einbaukanalfühler EKF / GFL werden zur Messung der Temperaturen in Flüssigkeiten und Gasen in Rohrleitungen, Luftkanälen oder Behältern eingesetzt. Zum Einsatz in Luftkanälen wird der Montageflansch (MF) benötigt. Bei Verwendung in Flüssigkeiten sind Tauchhülsen aus Messing vernickelt (THMs) einzusetzen. Für aggressive Medien werden Tauchhülsen aus Edelstahl V4A (THV) empfohlen. Tauchhülsen oder Montageflansch gehören nicht zum Lieferumfang und müssen als Zubehör separat bestellt werden.

## **Technische Daten:**

Abmessungen Gehäuse:	64 x 58 x 34 mm
Einbaulänge:	215 mm
Elektrischer Anschluss:	Schraubklemmen 0,14 mm <sup>2</sup> bis 2,5 mm <sup>2</sup> nur an Sicherheitskleinspannung max. 30VAC / 42VDC, 2-Leiter
Farbe Gehäuse:	reinweiß, ähnlich RAL 9010
Fühler:	NTC intern
Fühlerleitung Verlängerbar bis:	in Abhängigkeit vom Querschnitt der Leitung und vom Fühlertyp
Fühlertyp:	NTC 1K, "Fühler 1"
Gewicht:	ca. 200
Lagertemperatur:	-30...+70 °C
Material Gehäuse:	Kunststoff PA (30% GF verstärkt)
Material Sensorrohr:	V2A (1.4301)
max. Fühlertemperatur:	150
max. Messstrom:	

Montage Befestigung:	in Tauchhülse (THMs, THV) für Fluide oder mit Montageflansch (MF) in Luftkanälen
Oberflächenbeschaffenheit:	matt
Schutzart:	IP 65
Schutzklasse:	III
Sensorkennlinien:	Sensorkennlinien finden Sie unter Sonstiges
Sicherheit und Emv:	gemäß DIN EN 60730
Tauchhülsen:	von der Einbaulänge (EL) 15 mm abziehen um Nennlänge (NL) der Tauchhülse zu bestimmen, z.B. EL = 65 mm entspricht THV/50
Umgebungstemperatur bis:	70
Umgebungstemperatur von:	-30
Zubehör:	Montageflansch zur Installation in Luftkanäle: MF passende Tauchhülsen Messing: THMs finden Sie unter Sonstiges passende Tauchhülsen Edelstahl (V4A): THV finden Sie unter Sonstiges
Zulässige Luftfeuchte:	max. 95% r. H., nicht kondensierend

**Schaltbild:**

